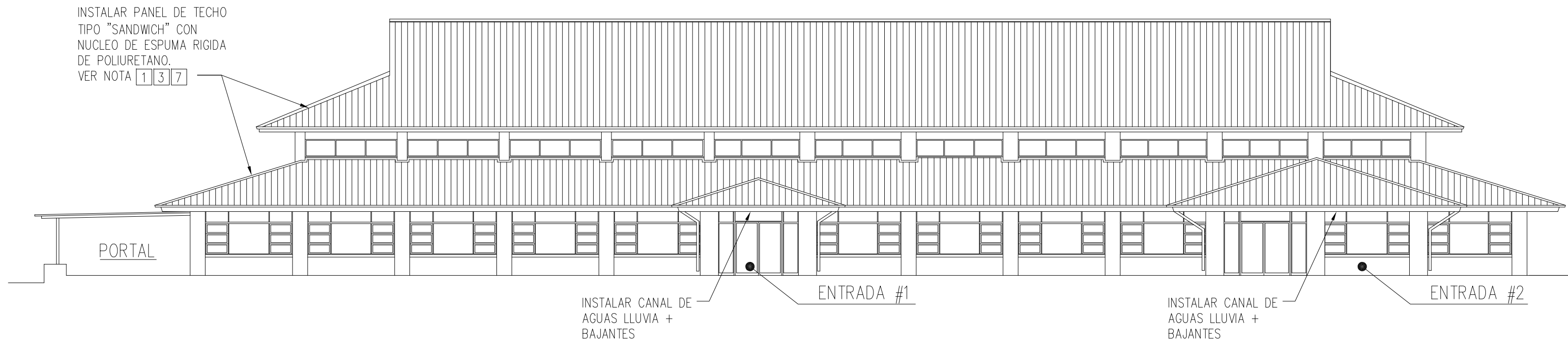


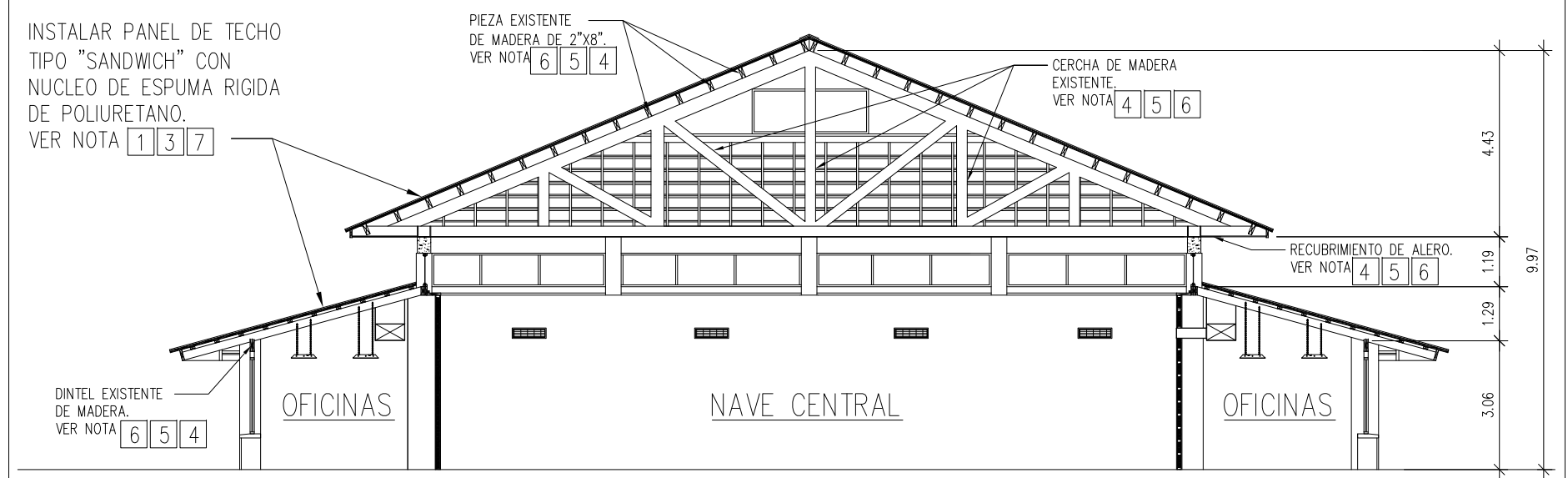
- NOTAS:
- 1 REMOVER TODA LA CUBIERTA DE TECHO EXISTENTE INCLUYENDO CANALES Y BAJANTES.
 - 2 DEMOLER TODA LA ESTRUCTURA DEL TECHO DEL PORTAL.
 - 3 REMOVER AISLANTE DE TECHO EXISTENTE INCLUYENDO LAS GRAPAS UTILIZADAS PARA SU FIJACION.
 - 4 REVISION DE LA CONDICIÓN DE TODA LA ESTRUCTURA DE MADERA EXISTENTE.
 - 5 REEMPLAZO DE TODAS LAS PIEZAS DE MADERA EN MAL ESTADO.
 - 6 LIMPIEZA Y PINTURA DE TODA LA ESTRUCTURA DE MADERA Y PIEZAS DE METAL QUE FORMAN PARTE DE LA ESTRUCTURA DEL TECHO.
 - 7 COLOCACIÓN DE LA NUEVA CUBIERTA, CANALES Y BAJANTES.



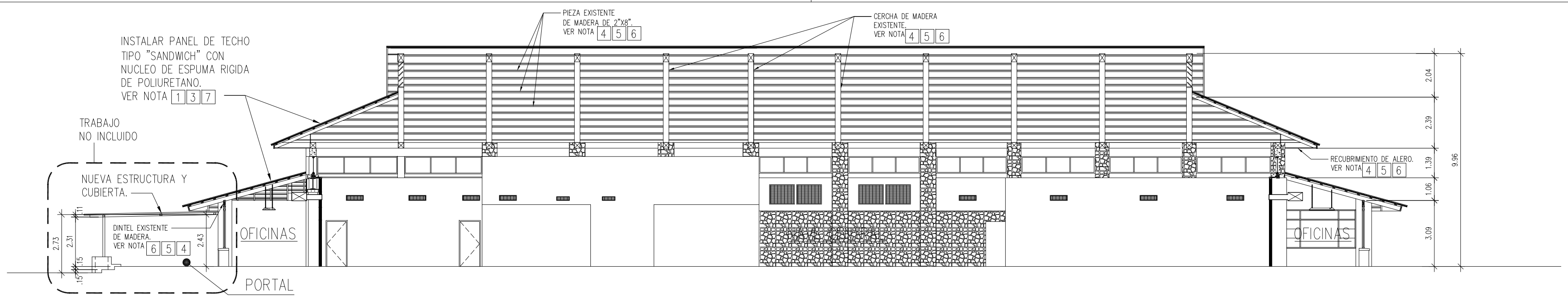
4 ELEVACION OESTE
ESCALA 1:150



2 ELEVACION SUR
ESCALA 1:150



3 SECCION TRANSVERSAL
ESCALA 1:150

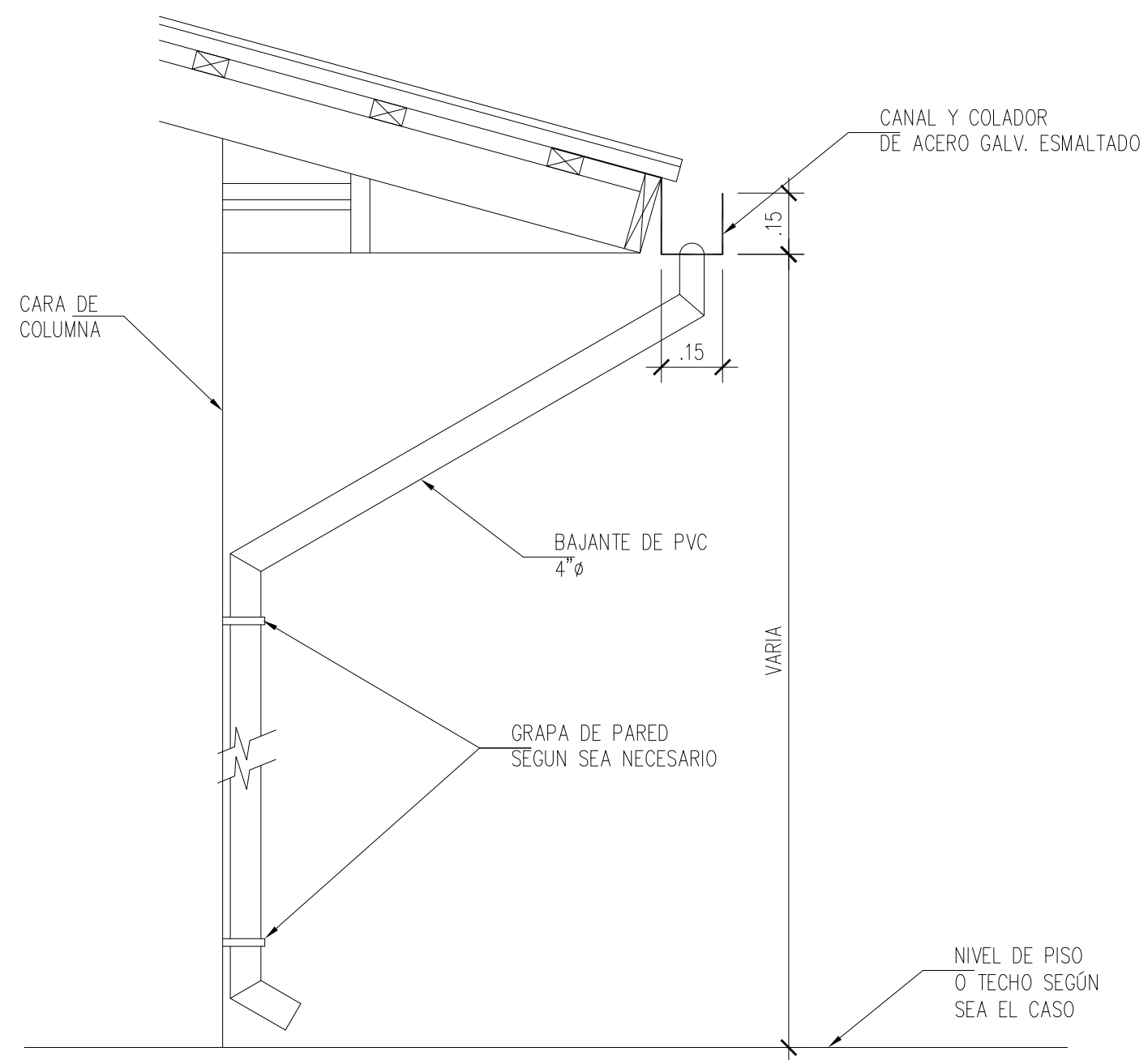


1 SECCION LONGITUDINAL
ESCALA 1:150

REEMPLAZO DE TECHO DE OFICINAS DE FUNDACION AMADOR

ELEVACIONES Y SECCIONES

Fecha Dic. 23, 2016	Escala 1:150	Hoja A-2
------------------------	-----------------	-------------



1 DETALLE DE CANAL
 ESCALA 1:20